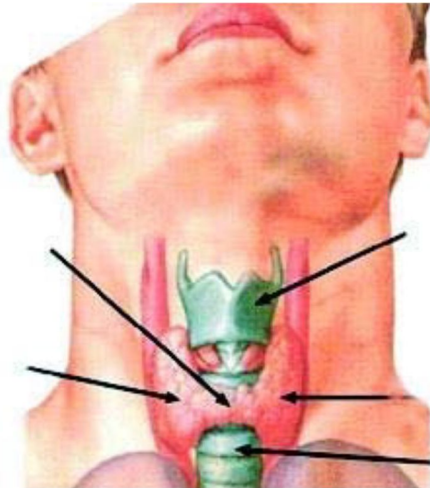


## تیروئید کتومی



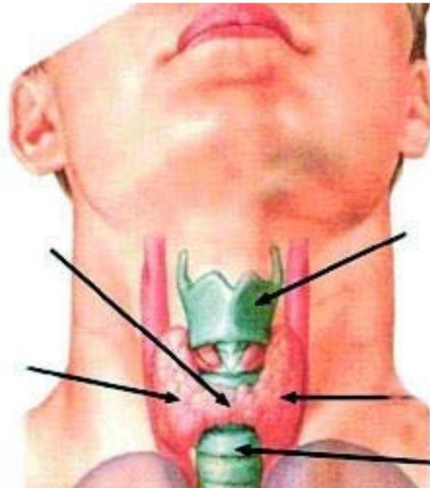
### تیروئیدکتومی چیست؟

تیروئیدکتومی نام عمل جراحی می باشد که با توجه به وضعیت و شرایط فعلی شما و با تشخیص و صلاحدید پزشک صورت می گیرد. در این عمل جراحی، غده تیروئید به طور کامل یا نسبی برداشته می شود.

### بنابراین رعایت نکات زیر به شما توصیه می شود:

- 1- مصرف رژیم غذایی سرشار از کربوهیدرات و پروتئین قبل از عمل جراحی اهمیت زیادی دارد.
- 2- باید از مصرف چای، قهوه، کولا و سایر محرک ها اجتناب نمود ( به منظور کاهش اسهال).
- 3- محل برش جراحی در قسمت تحتانی گردن است
- 4- گاهی در عمل جراحی تیروئید، غدد پاراتیروئید نیز آسیب می بیند و یا برداشته می شوند که منجر به اختلال در متابولیسم کلسیم می شود. به محض کاهش سطح کلسیم سرم، تحریک پذیری اعصاب همراه با انقباض دست ها و پاها و لرزش ماهیچه ای (مخصوصاً در اطراف دهان) اتفاق می افتد. که این موارد را سریعاً به پزشک اطلاع دهید البته اختلالات کلسیم بعد از عمل جراحی تیروئیدکتومی معمولاً موقتی می باشد. از دیگر علائم

## تیروئید کتومی



کاهش کلسیم سرم ، کرختی، گزگز، خارش، کرامپ عضلانی سفتی دست ها و پاها می باشد.

5- بعد از عمل جراحی، با قرار دادن دست ها در پشت گردن به هنگام گرداندن سر، از وارد آمدن فشار بر ناحیه برش جراحی جلوگیری کنید.

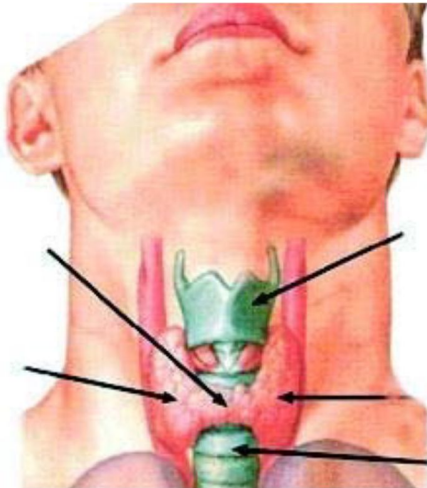
6- بهترین و راحت ترین وضعیت به صورت نیمه نشسته به همراه بالا نگهداشتن سر و حمایت از آن با گذاشتن چند بالش می باشد.

7- وقتی می خواهید در وضعیت نشسته قرار گیرید باید با گذاشتن بالش در زیر سر و گذاشتن دست با هم در پشت سر از ناحیه عمل محافظت کنید.  
8- در صورت احساس سنگینی و فشار در ناحیه برش جراحی یا اشکال در بلع، بلافاصله به پرستار مربوطه گزارش دهید.

9- اطمینان داشته باشید که بعد از عمل داروی ضد درد دریافت خواهید نمود (طبق دستور پزشک).

10- معمولاً پس از عمل در ناحیه عمل یک یا دو لوله (درن) جهت تخلیه ترشحات از محل عمل تعبیه خواهد شد که معمولاً در دومین روز بعد از عمل و قبل از ترخیص برداشته خواهد شد

## تیروئید کتومی



**11- به طور معمول پس از عمل جراحی برای چندساعت ( طبق دستور پزشك ) ممنوعیت دریافت مواد خوراکی خواهید داشت که به محض برطرف شدن تهوع این ممنوعیت به اتمام می رسد.**

**12- معمولاً مقدار کمی اشکال در بلع وجود دارد که توصیه می شود نوشیدنی های خنک استفاده شود چرا که به تسکین این ناراحتی کمک خواهد کرد و پس از آن رژیم غذایی نرم مناسب تر است.**

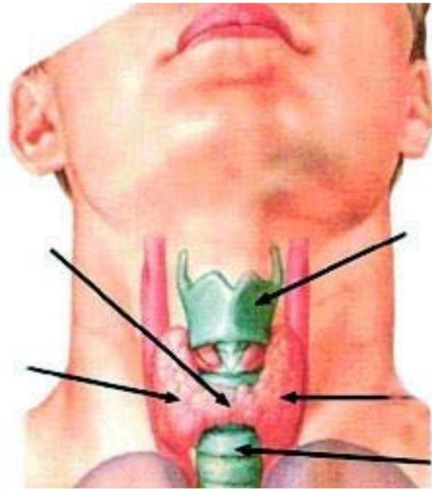
**13- توصیه می شود جهت کاهش تورم طنابهای صوتی آرام تر صحبت کرده و از داد زدن خودداری کنید**

**14- توصیه می شود در منزل از آرامش جسمی و ذهنی و تغذیه کافی برخوردار باشید و سعی کنید از غذاهای پرکالری استفاده نکنید.**

**15- خونریزی، تشکیل هماتوم، تورم ناحیه گلو و صدمه به اعصاب حنجره عوارضی هستند که ممکن است پس از عمل به وجود آید.**

**16- به دلیل اهمیت کنترل دقیق وضعیت تیروئید حتماً مراجعه به مطب پزشك یا درمانگاه داشته باشید.**

## تیروئید کتومی



17- بعد از ترخیص از بخش، توصیه های پزشکی را دقیقاً اجرا کرده و پیگیری جواب پاتولوژی ( نمونه برداری) انجام شود.

18- پس از گرفتن جواب پاتولوژی حتماً درمورد ادامه درمان دارویی با پزشک خود مشورت نمایید. این پیگیری حتماً باید ظرف يك ماه بعد از عمل صورت گیرد